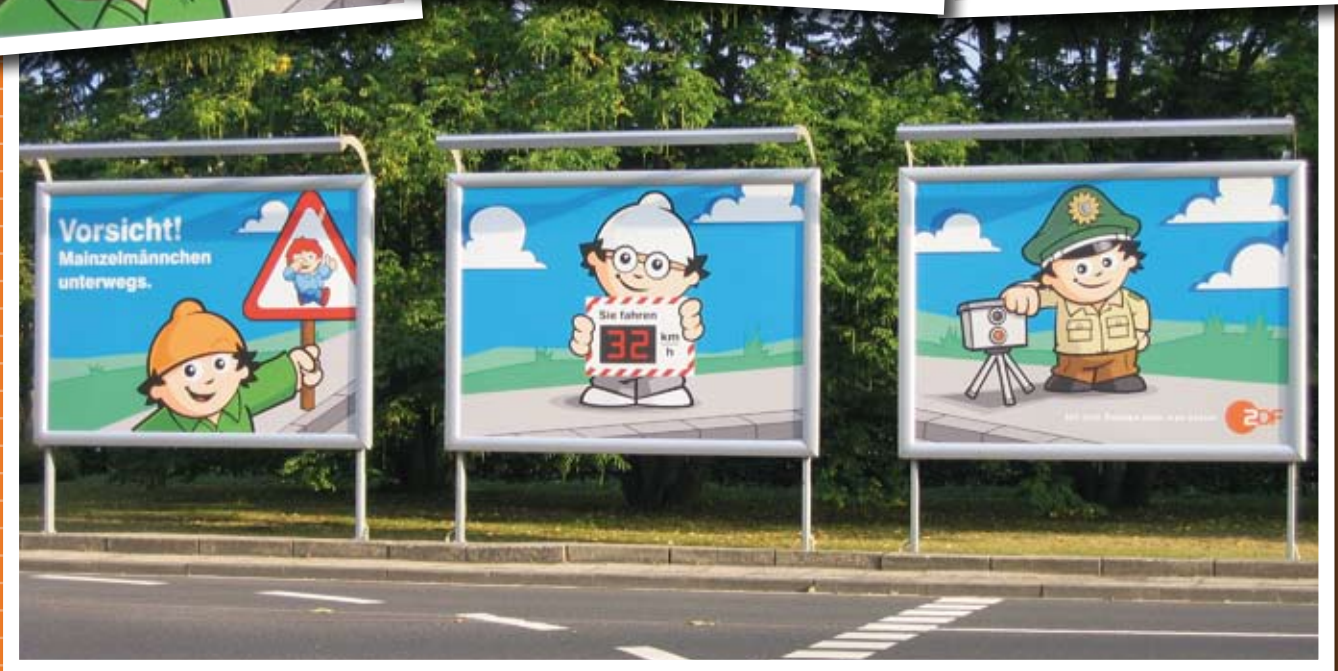


Intelligente Kreativität gepaart mit innovativer Außenwerbung

Bereits seit vielen Jahren nutzt die ZDF-Marketingabteilung die vielfältigen Gestaltungsmöglichkeiten der StretchBoards. Mit der 3er Kombination werden immer wieder sehr ausgefallene Kampagnen umgesetzt und dadurch außergewöhnliche Werbewirkungen erzielt. Diese steigern in erster Linie die Kunden- und Mitarbeiterbindung und Identifikation der Zuschauer mit dem ZDF.

Als Visitenkarte nach außen präsentieren sich die StretchBoard-Anlagen im Mainzer Sendezentrum den jährlich ca. 50.000 Besuchern der Live-Sendungen. Neben den Ankündigungen der aktuellen Programmbeiträge, tragen die StretchBoards auch saisonale Themen für die Gäste.



An der Geschwindigkeitsanzeige der Mainzelmännchen am Eingang des Besucher- bzw. Mitarbeiterparkplatzes in Mainz kommt keiner vorbei. In Echtzeit wird hier die Geschwindigkeit der einfahrenden Fahrzeuge gemessen.



Bärenstarke Werbewirkung zur Berlinale 2008. Durch das Verlängern der Plakatwand nach oben und unten erscheint der Goldene Bär in Übergröße.



Ein rosaroter Brillensteg verbindet die Plakatwände auf denen die Liebesfilme des Senders angekündigt werden.



Weihnachtsgrüße der besonderen Art: Eine Nebelmaschine bringt den Räuchermann zum Räuchern und kleine magnetische LED-Lampen verbreiten Lichterglanz.